

Lieblingsplatz
genießen

MADE IN GERMANY

MONDO[®] Piatto Dining



Das bietet MONDO Piatto Dining:

- Seitenteil(e) klappbar
- 2 Sitzhöhen
- Sitzbankverlängerung
- Sitzvorzug
- Ledergriff
- 2 Drehschemel
- 2 Fußformen
- 1 Kufe



Armteil-
verstellung



360° drehbar



Farb- und
Bezugsauswahl

Komfortables Sitzerlebnis

MONDO Piatto Dining ist ein Speisezimmermöbel mit erstklassiger Sitzqualität. Sitzen wie im Polstermöbel ist bei diesem Speiseprogramm das Credo. Der unschlagbare Sitzkomfort dieses Dining-Möbels ist besonders bequem und man möchte stundenlang dieses Sitzgefühl mit Freunden oder Familie genießen. Zudem schmiegt sich ein bequemer und geschwungener Rücken perfekt dem Körper an. Die elegante Armlehne ist filigran gearbeitet inklusiver einer detailverliebten Biese, die den optischen Akzent für dieses Modell setzt. Unsere Produktempfehlung: Das perfekte Match zu den Dining-Bänken sind die optisch passenden Dining-Sessel abgestimmt zur MONDO Piatto Dining Produktserie.

Diningbank L

B/T/H ca. 180/72/92 cm

Diningsessel

Maße B/T/H ca. 76/64/92 cm

Dining-Element ohne Seitenteil

Maße B/T/H ca. 52/64/92 cm

L-Heckerbank

Maße B/T ca. 180/57 cm

Ausführung:

Stoffbezug Curry-gelb,

Füße F900 28 cm Schwarz Struktur

Individuelle Kombinationen

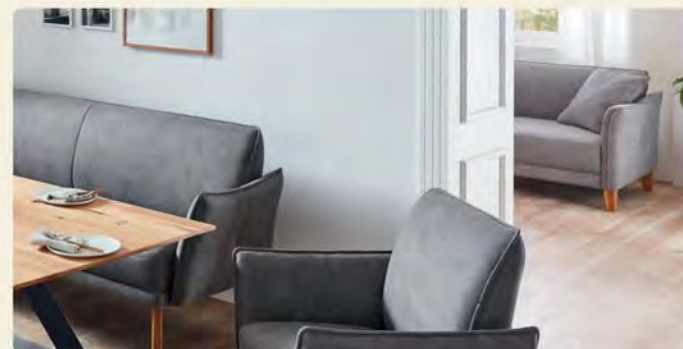
Das Speisezimmer-Programm **MONDO Piatto Dining** verfügt über vielfältige Gestaltungsmöglichkeiten mit einer sehr großen Typenauswahl. Egal, ob als Dining-Bank mit oder ohne Armlehne bzw. optisch ansprechende Verlängerung an den Dining-Bankenden, stylische Hockerbank oder als gemütliche Eckbanklösung mit den passenden Diningsesseln ein echter Hingucker. MONDO Piatto Dining ist etwas ganz besonderes Edles für **Ihren** Wohnbereich.



360° drehbar



MONDO
Piatto Dining



Exklusives MONDO Piatto Dining Möbel auf Wunsch mit passendem Polstermöbel aus dem MONDO Piatto Programm erhältlich.



Alle Diningbänke mit Rücken sind mit oder ohne Seitenteil erhältlich. Optional klappbar.

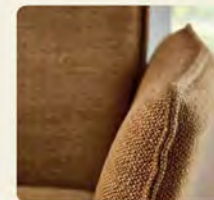
Alternativ:
Kurz-Seitenteil



Optische Sitzbankverlängerung auf Wunsch mit Aufpreis möglich.



Praktischer Ledergriff, zum Verschieben bzw. positionieren des Diningsessels.



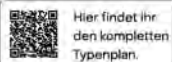
Detailverliebte Biese an Arm- und Rückenlehnen.



MADE IN GERMANY SINCE 1927

Auszug aus dem Typenplan

Alle Maße ca. Maße B/T/H in cm



Hier findet ihr den kompletten Typenplan.

MONDO
Piatto Dining

Diningbänke



50-140
Diningbank S
ohne ST.
140/72/92 cm



50-160
Diningbank M
ohne ST.
160/72/92 cm



50-180
Diningbank L
ohne ST.
180/72/92 cm



50-200
Diningbank XL
ohne ST.
200/72/92 cm



50-220
Diningbank XXL
ohne ST.
220/72/92 cm

Eckelemente



41-155
S-Eckelement
Anbau links
155/70/92 cm



42-155
S-Eckelement
Anbau rechts
155/70/92 cm



41-175
M-Eckelement
Anbau links
175/70/92 cm



42-175
M-Eckelement
Anbau rechts
175/70/92 cm



41-195
L-Eckelement
Anbau links
195/70/92 cm



42-195
L-Eckelement
Anbau rechts
195/70/92 cm

Anbauelemente für Eckelemente



88-137
S-Anbausofa für
ST/Backen links
137/72/92 cm



89-137
S-Anbausofa für
ST/Backen rechts
137/72/92 cm



88-157
M-Anbausofa für
ST/Backen links
157/72/92 cm



89-157
M-Anbausofa für
ST/Backen rechts
157/72/92 cm



88-177
L-Anbausofa für
ST/Backen links
177/72/92 cm



89-177
L-Anbausofa für
ST/Backen rechts
177/72/92 cm



88-197
XL-Anbausofa für
ST/Backen links
197/72/92 cm



89-197
XL-Anbausofa für
ST/Backen rechts
197/72/92 cm



88-217
XXL-Anbausofa für
ST/Backen links
217/72/92 cm



89-217
XXL-Anbausofa für
ST/Backen rechts
217/72/92 cm

Die Standardsitztiefe beträgt 50 cm.
Alle Teile mit Rücken echt bezogen.

Über 150 Stofffarben - über 120 Lederfarben



Eine große Anzahl hochwertiger
Bezugsmaterialien sorgt für
Individualität in Optik und Haptik.

Hockerbänke



70-140
S-Hockerbank,
140 x 57 cm



70-160
M-Hockerbank,
160 x 57 cm



70-180
L-Hockerbank,
180 x 57 cm



70-200
XL-Hockerbank,
200 x 57 cm



70-220
XXL-Hockerbank,
220 x 57 cm

Diningsessel



10
Dining-Sessel
2 ST
76/64/92 cm
Sitzbreite nach hinten
konisch zulaufend
Sitztiefe ca. 45 cm



11
Dining-Element
ohne ST
52/64/92 cm
Sitzbreite nach hinten
konisch zulaufend
Sitztiefe ca. 45 cm

Kissen



K22
Sofakissen mit
Inlett + RV
38 x 38 cm
mit Biese



K44
Rückenkissen
„soft“
Inlett + RV
52 x 52 cm
mit Biese



K91
„Nieren“-Kissen
glatt
47 x 27 cm
mit Biese



K92
„Nieren“-Kissen
glatt
57 x 27 cm
mit Biese

Fußteile



Fuß F900
Schwarz Struktur
Mögliche Höhen:
28/30 cm



Fuß F900
Eiche
Mögliche Höhen:
28/30 cm



Kufe:
Schwarz Struktur
Mögliche Höhen:
28/30 cm



Drehschemel
Schwarz Struktur
für Typ -10/-11
Mögliche Höhen:
28/30 cm



Drehschemel
Eiche
für Typ -10/-11
Mögliche Höhen:
28/30 cm

Farbton der Füße wählbar nach
unserer Holzmusterkollektion.

MONDO Piatto Dining Modellaufbau

Gestell: Buchenholz mit Holzwerkstoff
Sitzunterfederung: Qualitätsfedern auf Nosagunterfederung
Sitzpolsteraufbau: Polyetherschaum mit Vlies umhüllt
Rücken: Polyetherschaum mit Vlies umhüllt auf Gummigurtunterfederung
Fußausführung: F900 Schwarz Struktur
Maße ca.: Höhe 92 cm, Sitzhöhe 52–54 cm, Tiefe 72 cm, Sitztiefe 50 cm

MONDO®

Design

Jedes MONDO Design ist exklusiv und wird von renommierten Designern und Kreativen mit viel Gefühl für die Marke entwickelt. Schließlich geht es am Ende um die Frage, wer bei Dir einziehen darf.

Wir legen besonderen Wert darauf, dass Deine Möbel perfekt zu Dir passen und Dein Zuhause zu einem Teil von Dir machen. Neben höchster Qualität und perfekter Funktionalität achten wir deshalb besonders auf planbare Individualität und emotionale Wärme in unseren Designs.

MONDO ist exklusiv in ausgewählten führenden Einrichtungshäusern in Deiner Nähe erhältlich.

Hinter den exklusiven Designs von MONDO stecken viele kreative Köpfe:



Kurt Beier



K. W. Göcke



Ute Bröker

Qualität

Der Name MONDO steht für zuverlässige Qualität, die Dir lange erhalten bleibt. Wir legen größten Wert auf Hochwertigkeit in Material, Verarbeitung, Funktion und Design. Jedes Möbelstück wird sorgfältig kontrolliert, um sicherzustellen, dass es all unsere strengen Richtlinien erfüllt. Wir sind sogar so überzeugt, dass wir Dir auf jedes Stück fünf Jahre Garantie bieten.



Abonniert unseren Newsletter für Trends, Aktionen & Inspirationen.

www.mondo-moebel.de/newsletter